

Instalacja oprogramowania INNTEC.PL Engineer3D

1. Sprawdź minimalne wymagania systemowe:

System operacyjny – **Windows 10** lub **Linux**

Karta graficzna obsługująca **OpenGL 4.4** lub wyższy

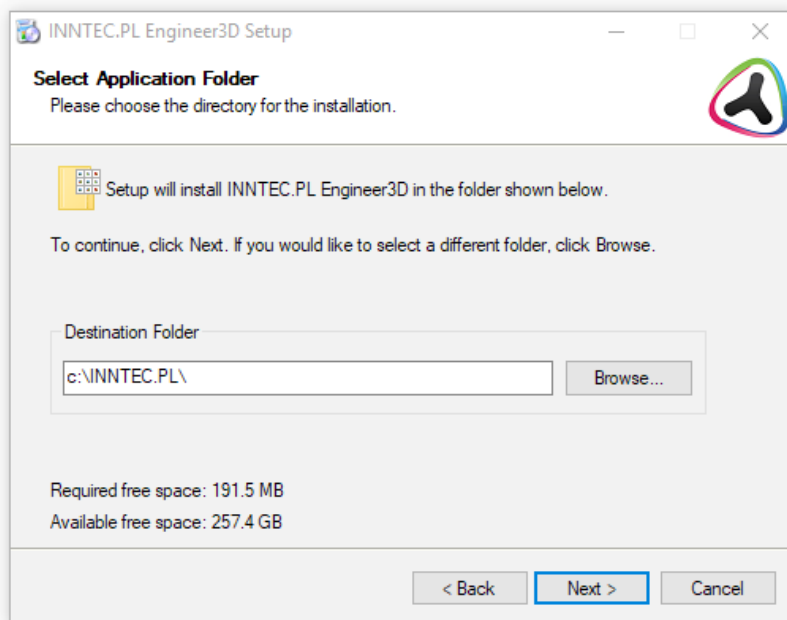
Pamięć RAM – **16 GB**

Przestrzeń na dysku – **300 MB** na instalację i **50 GB** przestrzeni roboczej

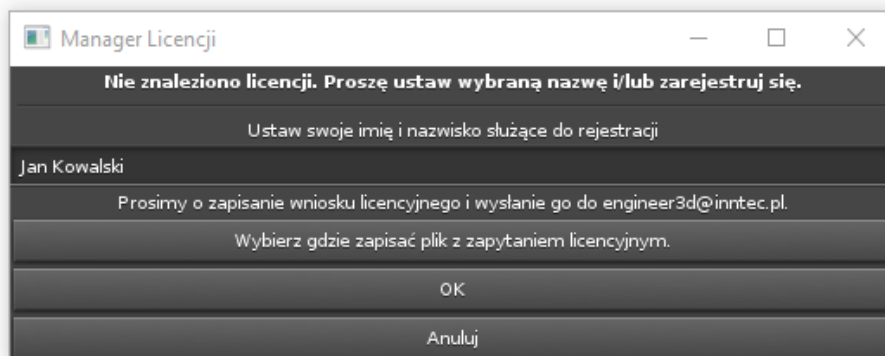
2. Pobierz pliki instalacyjne korzystając z linków przekazanych przez e-mail.

Jeżeli dostarczyciel internetu bądź przeglądarka blokują pobieranie pliku wykonawczego, pobierz plik o rozszerzeniu **.kip**, a następnie zmień jego rozszerzenie na **.zip** i rozpakuj.

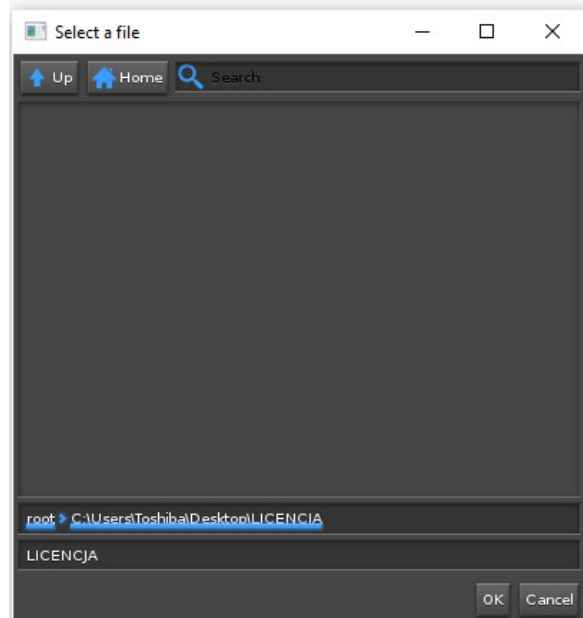
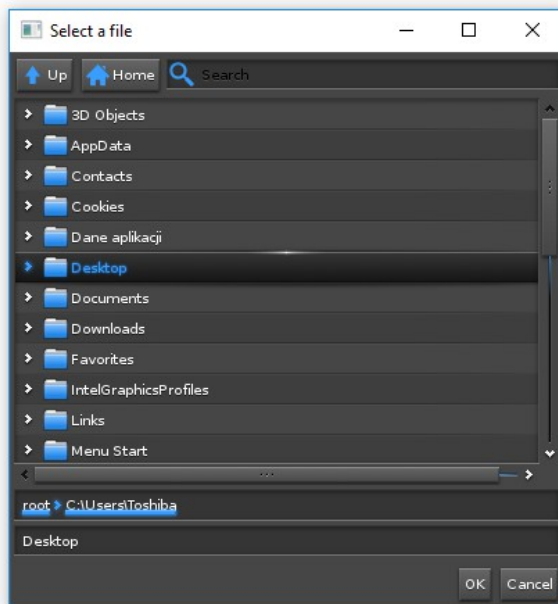
3. Zainstaluj program na komputerze.



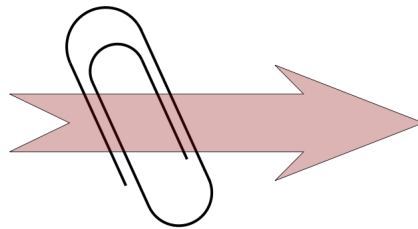
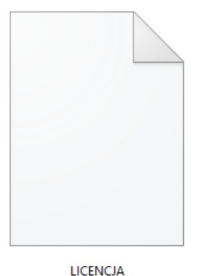
4. Uruchom program i wprowadź informacje o licencji.



5. Wybierz ścieżkę docelową dla pliku licencji i potwierdź przyciskiem OK. Plik ten możesz nazwać dowolnie.

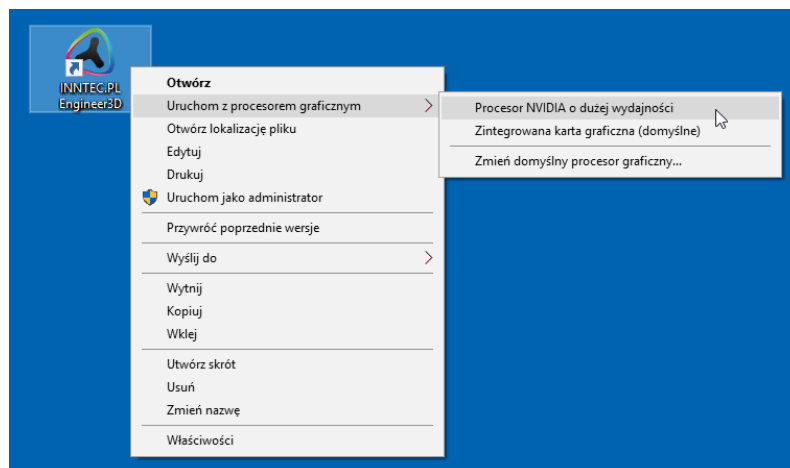


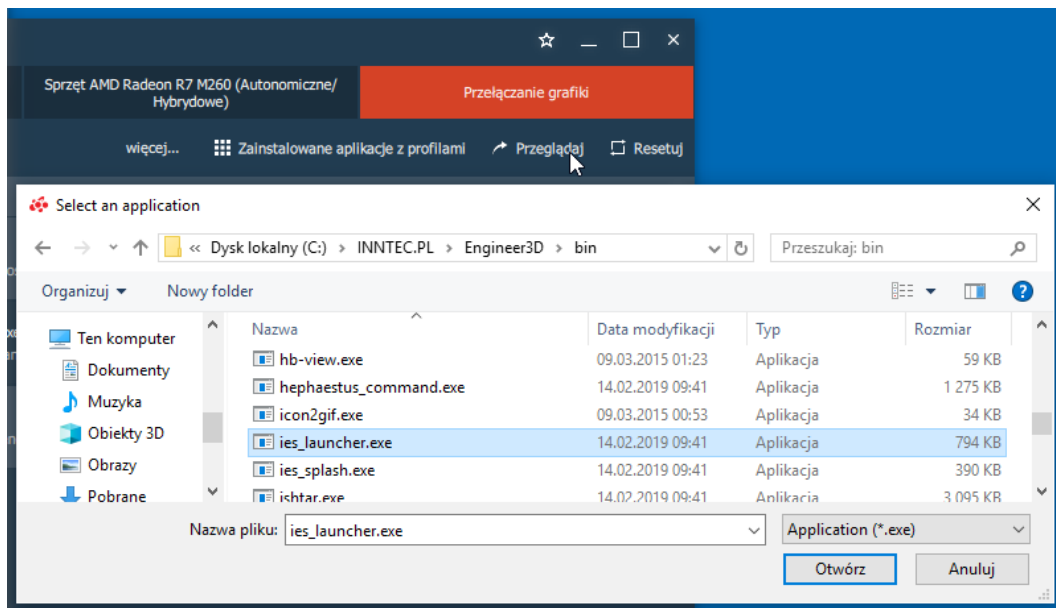
6. Wyślij do nas nowo wygenerowany plik licencji.



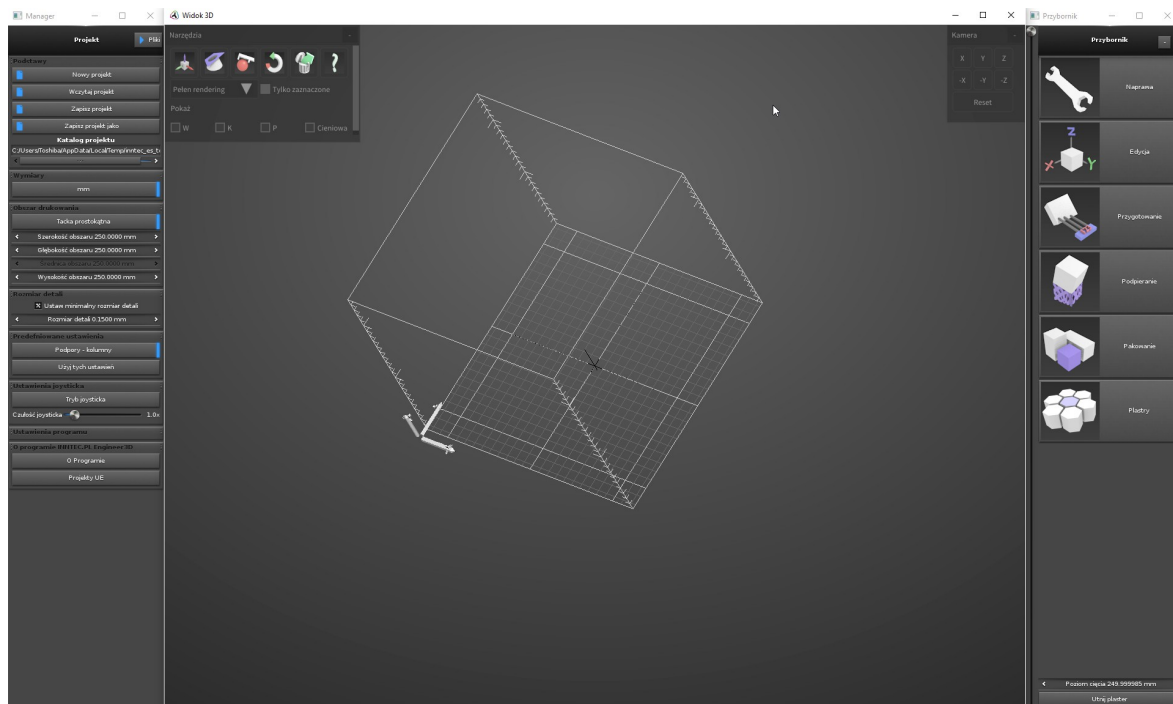
engineer3d@innotec.pl

7. Gdy otrzymasz potwierdzenie aktywacji, włącz program korzystając z właściwej karty graficznej.





8. Ciesz się nowo zdobytą wydajnością oraz wygodą pracy z programem INNTEC.PL Engineer3D.



Uwaga: Podczas każdego uruchomienia program wymaga połączenia z internetem.